



# GOBERNANZA TRANSFRONTERIZA DE LA SEGURIDAD VIAL EN EL CORREDOR BIOCEANICO CAPRICORNIO



## Población

446.714.475 hab.

## Parque automotor

84.000.000

## Muertes Anuales por Siniestros Viales

+ 130.000

## Personas Lesionadas anualmente por Siniestros Viales:

+ 5.000.000

## Costo Anual Siniestralidad Vial

4% PIB región  
usd 152.000 millones

La gobernanza se relaciona con “los procesos de interacción y toma de decisiones entre los actores involucrados en un problema colectivo, que conducen a la creación, reafirmación o reproducción de las normas e instituciones sociales” (Hufty, 2011).

¿Porqué planteamos la Gobernanza de la SV en el Corredor Bioceánico de Capricornio?





**VEHICULOS MENOR PORTE y DE PASAJEROS - PERSONAS TRANSPORTADAS**

EGRESO TOTAL VEHICULOS	3089
INGRESO TOTAL VEHICULOS	4903

EGRESO TOTAL PASAJEROS	10682
INGRESO TOTAL PASAJEROS	19937

**EGRESO DE CAMIONES**

ORIGEN	DESTINO	CANTIDAD
BRASIL	CHILE	2254
BRASIL	PERU	4849
PARGUAY	CHILE	5213
URGUAY	CHILE	89
URGUAY	PERU	105
ARGENTINA	CHILE	4279
ARGENTINA	PERU	1106
<b>Total</b>		<b>17895</b>

**INGRESO DE CAMIONES**

ORIGEN	DESTINO	CANTIDAD
PERU	BRASIL	194
PERU	PARAGUAY	12
PERU	URUGUAY	175
PERU	ARGENTINA	574
CHILE	BRASIL	2754
CHILE	PARAGUAY	5174
CHILE	URUGUAY	232
CHILE	ARGENTINA	4211
<b>Total</b>		<b>13326</b>

**TRIPULACIONES TRANSPORTE CARGA: 37.465 Conductores**



		TOTAL		SINIESTROS			VÍCTIMAS		
2022		SINIESTROS	SINIESTROS C/TRANS. CARGA	SIMPLES	CON LESIONADOS	CON FALLECIDOS	HERIDOS LEVES	HERIDOS GRAVES	FALLECIDOS
TRAMO A-B	RN34: LTE.JUJUY/SALTA (1287,08) – EMP. RN66 (1174,26)	134	27	14	10	3	21	2	4
	RN66: EMP. RN34 (37,97)– EMP. VTE RN66 (25,57)	35	1	1	0	0	0	0	0
TRAMO C-B	RN34: LTE.SALTA/JUJUY (1149,98) – CAM. AL AEROPUERTO (1160,94)	22	5	1	4	0	11	0	0
	RNIV66: EMP. RN34 (13,23) – EMP. RN66 (0)	15	1	1	0	0	0	0	0
TRAMO B-D	RN66: EMP. VTE RN66 (25,57)- A/N RN9 ALTO COMEDERO (0)	184	17	9	5	3	13	0	4
TRAMO D-E	RN9: ACC A S.S. DE JUJUY (1687,42) – EMP. RN52 (1752,23)	138	14	5	7	2	10	2	3
TRAMO E-F	RN52: EMP. RN9 (0) – PASO DE JAMA (257,06)	50	13	3	8	2	10	0	2
TOTAL		578	78	34	34	10	65	4	13

2023 (ENERO- OCTUBRE)		TOTAL		SINIESTROS			VÍCTIMAS		
		SINIESTROS	SINIESTROS C/TRANS. CARGA	SIMPLES	CON LESIONADOS	CON FALLECIDOS	HERIDOS LEVES	HERIDOS GRAVES	FALLECIDOS
TRAMO A-B	RN34: LTE.JUJUY/SALTA (1287,08) – EMP. RN66 (1174,26)	165	19	9	7	3	15	2	5
	RN66: EMP. RN34 (37,97)– EMP. VTE RN66 (25,57)	33	2	2	0	0	0	0	0
TRAMO C-B	RN34: LTE.SALTA/JUJUY (1149,98) – CAM. AL AEROPUERTO (1160,94)	23	1	0	1	0	1	0	0
	RNIV66: EMP. RN34 (13,23) – EMP. RN66 (0)	10	2	2	0	0	0	0	0
TRAMO B-D	RN66: EMP. VTE RN66 (25,57)- A/N RN9 ALTO COMEDERO (0)	163	11	7	3	1	3	1	1
TRAMO D-E	RN9: ACC A S.S. DE JUJUY (1687,42) – EMP. RN52 (1752,23)	166	16	9	5	2	6	2	3
TRAMO E-F	RN52: EMP. RN9 (0) – PASO DE JAMA (257,06)	57	14	5	6	3	7	1	3
TOTAL		617	65	34	22	9	32	6	12

**PILAR 1**

**Gestión de la  
SV**

- Vigilancia y Control
- Investigación y análisis de la SV
- Participación del Tercer sector



Desarrollo y Aplicación de Estrategias, Sistemas y programas de SV específicos e integrados.

- Desarrollo y Aplicación de sistemas de datos de siniestros y víctimas.
- Redes de investigación y gestión.

**PILAR 2**

**Vías de  
Tránsito y  
Movilidad  
Segura**

- Infraestructura



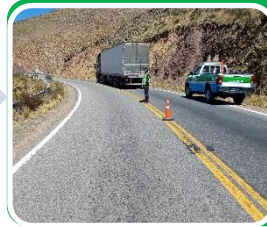
Aplicación de los Acuerdos Internacionales de Transporte por carretera, incluidos los requisitos de SV.

- Calificación, evaluación e inspecciones de seguridad de las infraestructuras de la red.
- Más y mejores controles de pesos.

**PILAR 3**

**Vehículos  
más seguros**

- Seguridad vehicular
- Transporte



Fomento de una legislación unificada en materia de Pesos y Dimensiones del Transporte de Cargas Internacional.

Consensuar entre los Estados los límites de la relación potencia / peso de las unidades de transporte de carga.

**PILAR 4**

**Usuarios de  
las vías más  
seguros**

- Más Formación Profesional
- Educación Vial
- Concientización



Diseños de políticas y programas de sensibilización que alienten un uso más responsable de las vías.

Impulsar la formación y capacitación de los RRHH, especialmente en el manejo en caminos de alta montaña y ante situaciones de siniestros viales.

**PILAR 5**

**Respuesta  
en la  
Emergencia**

- Atención integral de las víctimas
- Mejorar los sistemas de pronta respuesta.



Considerar las grandes extensiones de zonas de silencio de sistemas de comunicación, ante las emergencias viales.



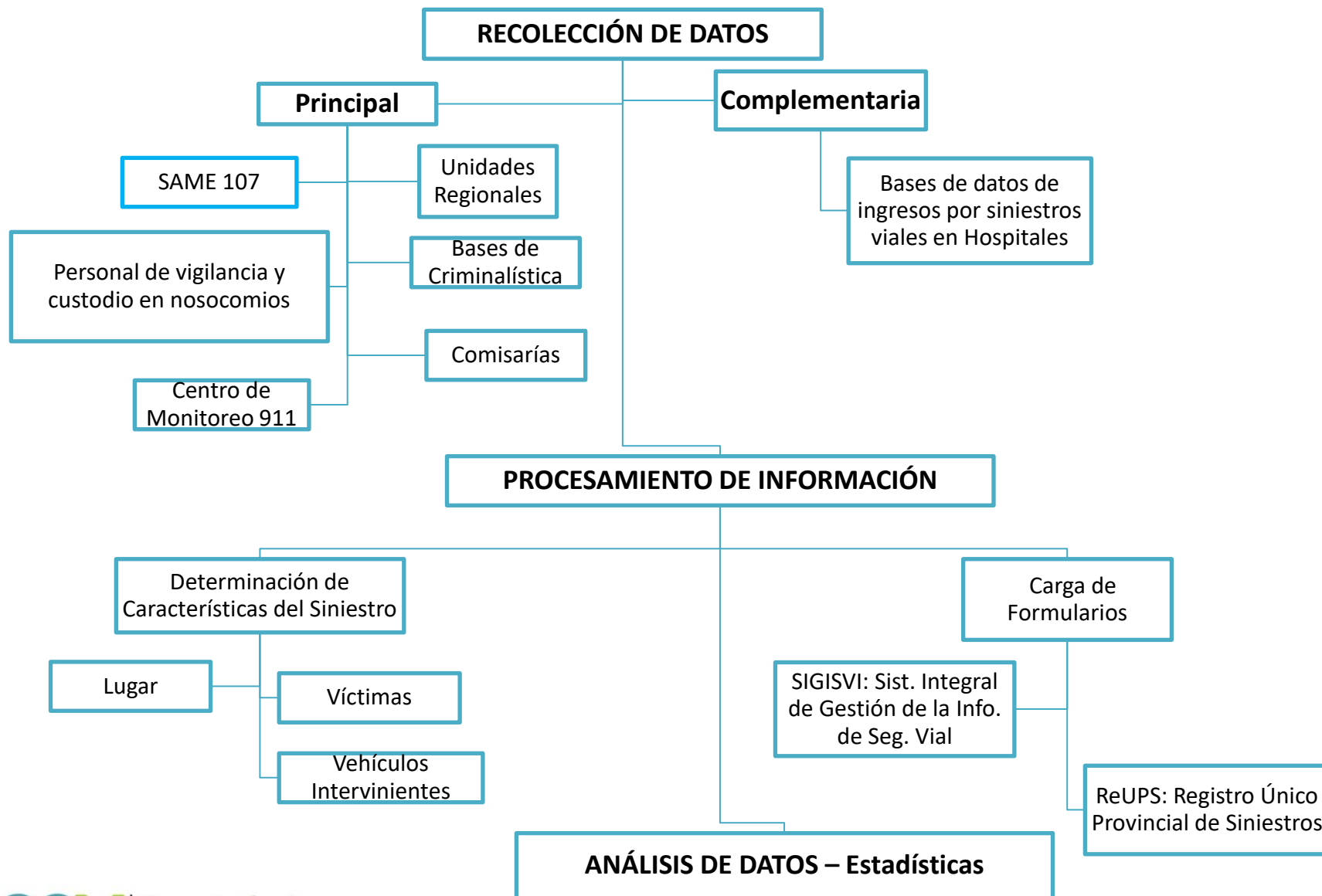


# ReUPS

# REGISTRO ÚNICO

# PROVINCIAL DE

# SINIESTROS





## DESAFÍOS DE LOS ESTADOS SUBNACIONALES

OBSERVATORIO DE SEGURIDAD VIAL y MOVILIDAD SEGURA.  
PROMOVER UN SISTEMA UNICO DE INFORMACIÓN DE  
ESTADO DE LAS RUTAS DEL CBC.

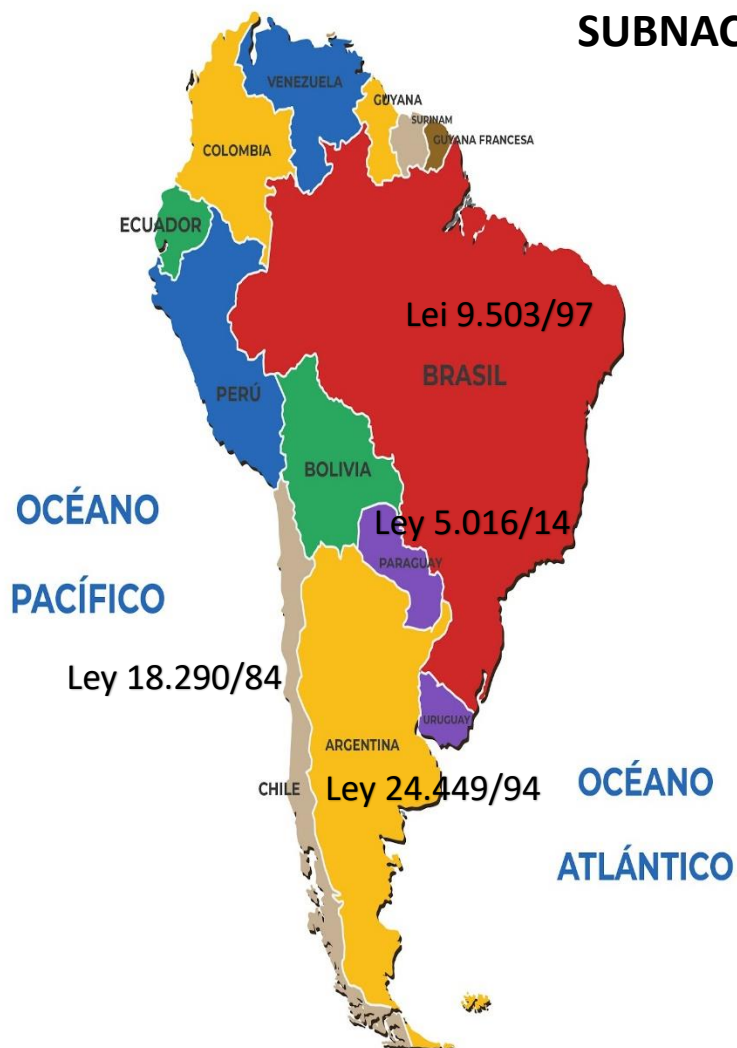
REGISTRO UNICO DE SINIESTROS VIALES (JUJUY OFRECE EL  
REUPS COMO PUNTO DE PARTIDA EL QUE DISPONE).

REGISTRO UNIFICADO DE INFRACTORES

PROPENDER UNA LEGISLACIÓN UNIFICADA ENTRE LOS  
PAISES EN PESOS, DIMENSIONES , POTENCIAS/PESO y  
ANTIGÜEDAD DEL PARQUE AUTOMOTOR RODANTE EN EL  
CBC.

IMPULSAR PLANES DE FORMACION DE RRHH EN LAS  
LOGÍSTICAS.

CONVOCAR A LAS UNIVERSIDADES PARA ESTUDIOS DEL  
IMPACTO AMBIENTAL DEL TRANSPORTE EN EL CBC.



**PILAR 1**  
Gestión de la  
SV

- Vigilancia y Control
- Investigación y análisis de la SV
- Participación del Tercer sector

**PILAR 2**  
Vías de  
Tránsito y  
Movilidad  
Segura

- Infraestructura

**PILAR 3**  
Vehículos  
más seguros

- Seguridad vehicular
- Transporte

**PILAR 4**  
Usuarios de  
las vías más  
seguros

- Más Formación Profesional
- Educación Vial
- Concientización

**PILAR 5**  
Respuesta  
en la  
Emergencia

- Atención integral de las víctimas
- Mejorar los sistemas de pronta respuesta.

**3** SALUD  
Y BIENESTAR



**9** INDUSTRIA,  
INNOVACIÓN E  
INFRAESTRUCTURA



**11** CIUDADES Y  
COMUNIDADES  
SOSTENIBLES



**13** ACCIÓN  
POR EL CLIMA



**17** ALIANZAS  
PARA LOS OBJETIVOS





CORREDOR BIOCEÁNICO  
**CAPRICORNIO**  
UNA PORTADA HACIA EL MUNDO

**i Muchas Gracias !**