

ALTO PARAGUAY

EL DESPERTAR DE UN GIGANTE



“NUESTRO POTENCIAL ANTE EL MUNDO”



NUESTRO POTENCIAL ANTE EL MUNDO

ALTO PARAGUAY
EL DESPERTAR DE UN GIGANTE



EL GOBIERNO DEPARTAMENTAL

GOBERNADOR: | **ARTURO MÉNDEZ GONZÁLEZ**
2023 - 2028 | **ORIGINARIO DE FUERTE OLIMPO**

**PRINCIPALES
EJES DEL
PROGRAMA DE
GOBIERNO** |

- 1) ESTABILIZAR LA ENERGIA
- 2) MANTENER LOS CAMINOS
- 3) ATRAER INVERSIONES
- 4) GESTIONAR LA AYUDA SOCIAL
- 5) GENERAR ALIANZAS ESTRATÉGICAS



Queremos superar la brecha de las limitaciones culturales y económicas en Alto Paraguay, a través de la voluntad política, seriedad y transparencia para implementar proyectos con una visión clara y de grandeza, que le corresponde a nuestro territorio, próximo Centro Logístico Sudamericano.



NUESTRO POTENCIAL ANTE EL MUNDO

ALTO PARAGUAY
EL DESPERTAR DE UN GIGANTE



ALTO PARAGUAY XVII DEPARTAMENTO

SUPERFICIE:	82.349 KM2, segundo en superficie
POBLACION:	18.000 HABITANTES / 0,21 hab/km2
CAPITAL:	FUERTE OLIMPO
OTROS	CARMELO PERALTA
DISTRITOS:	PUERTO CASADO BAHIA NEGRA

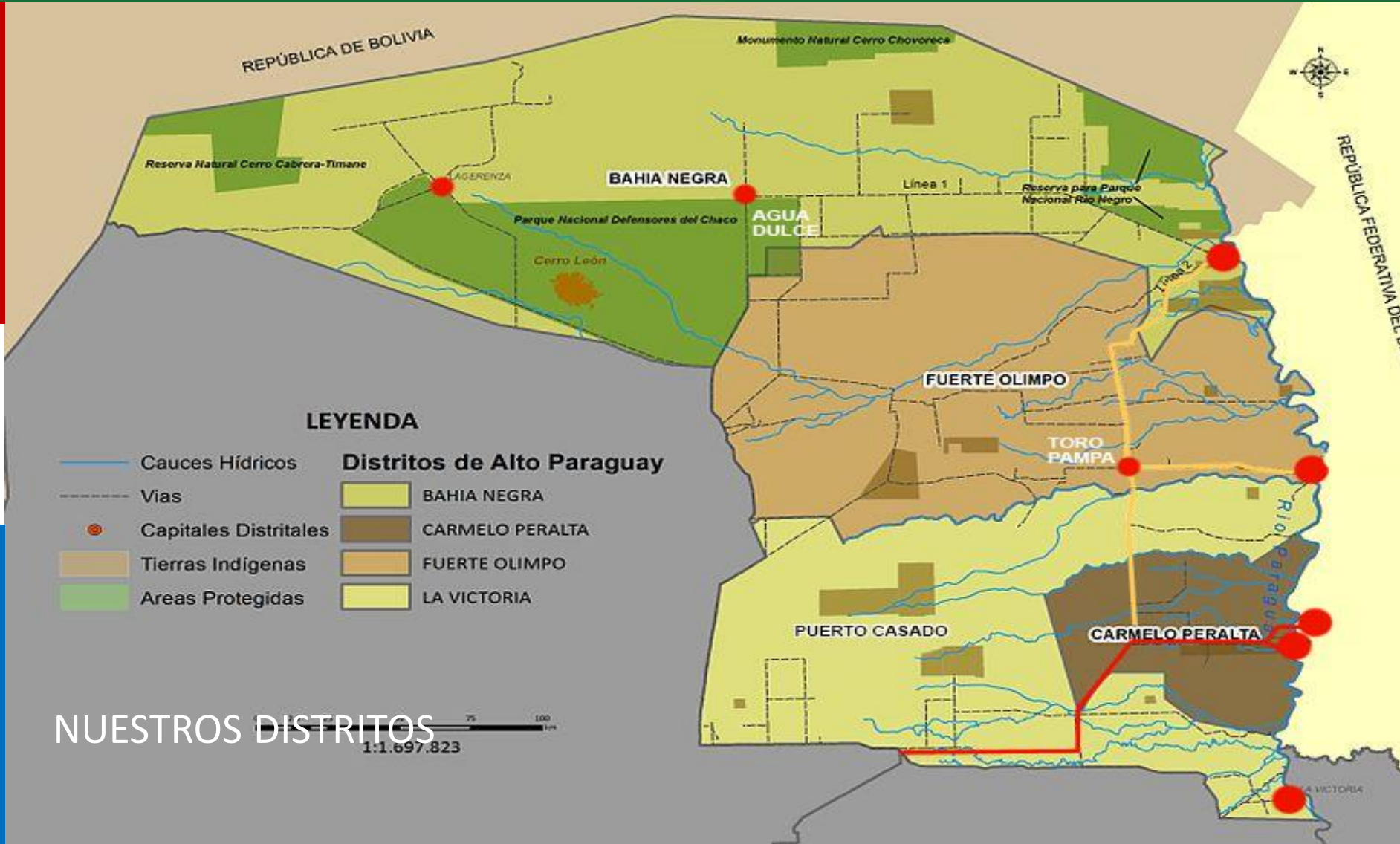


Además de convertirse en el eje del Corredor Bioceánico gracias a su posición geográfica, se destaca por su Naturaleza, donde se encuentran Parques Nacionales y el Gran Pantanal, además de un crecimiento sostenido de la agricultura y la ganadería.



NUESTRO POTENCIAL ANTE EL MUNDO

ALTO PARAGUAY EL DESPERTAR DE UN GIGANTE





NUESTRO POTENCIAL ANTE EL MUNDO

ALTO PARAGUAY
EL DESPERTAR DE UN GIGANTE



LAS INVERSIONES REQUIEREN DE NUESTRO APOYO

En este nuevo Gobierno del Presidente S.E. Santiago Peña, el Gobernador del Alto Paraguay, trabajamos desde los cimientos ofreciendo el acceso a nuestro territorio para las inversiones, con:



- ➔ 1) Acceso a “energía renovable, barata y estable”
- ➔ 2) Incentivos fiscales mediante leyes de inversión
- ➔ 3) Mano de obra joven y capaz
- ➔ 4) Transparencia institucional
- ➔ 5) Salida a la Hidrovía y Territorio en el HUB del Corredor



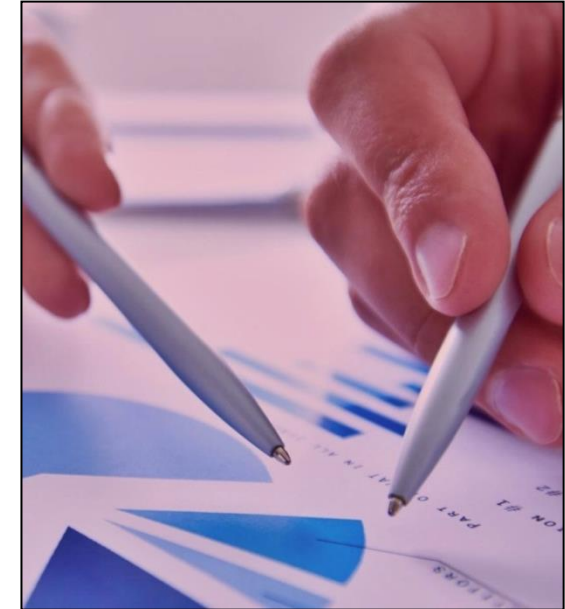
NUESTRO POTENCIAL ANTE EL MUNDO

ALTO PARAGUAY
EL DESPERTAR DE UN GIGANTE



LOS INCENTIVOS FISCALES Y SEGURIDAD JURIDICA, “CLAVES”

La Ley 60/90 de inversiones, la Ley de la Maquila, entre otras de inversión, son fundamentales como herramienta de atracción de Inversiones, tanto en la eliminación de todos los impuestos o, reducción significativa de ellos.



- ➔ 1) Existe Ley de maquila y otras de concesión.
- ➔ 2) Existe una Ley de Inversiones 60/90.
- ➔ 3) Tarifa eléctrica es la más competitiva de la región.



NUESTRO POTENCIAL ANTE EL MUNDO

ALTO PARAGUAY
EL DESPERTAR DE UN GIGANTE



SOMOS EL CENTRO LOGISTICO SUDAMERICANO
DENTRO DEL CORREDOR BIOCEANICO





NUESTRO POTENCIAL ANTE EL MUNDO

ALTO PARAGUAY
EL DESPERTAR DE UN GIGANTE



ESTAMOS TRABAJANDO EN
EL ACCESO A LA ENERGIA



**ESTÁ EN PROCESO, LA LICITACION PARA INSTALAR UNA SUB-
ESTATICA, LO QUE PERMITIRÁ OFRECER ENERGIA RENOVABLE
PARA LA INDUSTRIALIZACION DE LA REGION**



NUESTRO POTENCIAL ANTE EL MUNDO

ALTO PARAGUAY
EL DESPERTAR DE UN GIGANTE



ESTAMOS TRABAJANDO EN UN CATASTRO TERRITORIAL



ASI MISMO NUESTRO TRABAJO DE ORDENAMIENTO TERRITORIAL NOS PERMITE ASESORAR AL INVERSOR PARA LOGRAR ESTABLECER EL MEJOR SITIO PARA SUS PROYECTOS TANTO LOGISTICOS, INDUSTRIALES, TURISTICOS O COMERCIALES.



NUESTRO POTENCIAL ANTE EL MUNDO

ALTO PARAGUAY
EL DESPERTAR DE UN GIGANTE



ESTAMOS TRABAJANDO EN SISTEMAS DE SANEAMIENTO



EL AGUA POTABLE Y LOS ALCANTARILLADOS SANITARIOS SON DE LOS PROYECTOS BÁSICOS PARA EL DESARROLLO. HOY, ESTAMOS PLANIFICANDO A FUTURO LO QUE SERÁ NUESTRO SISTEMA DE SANEAMIENTO, RECOLECCION DE BASURA Y EFLUENTES.

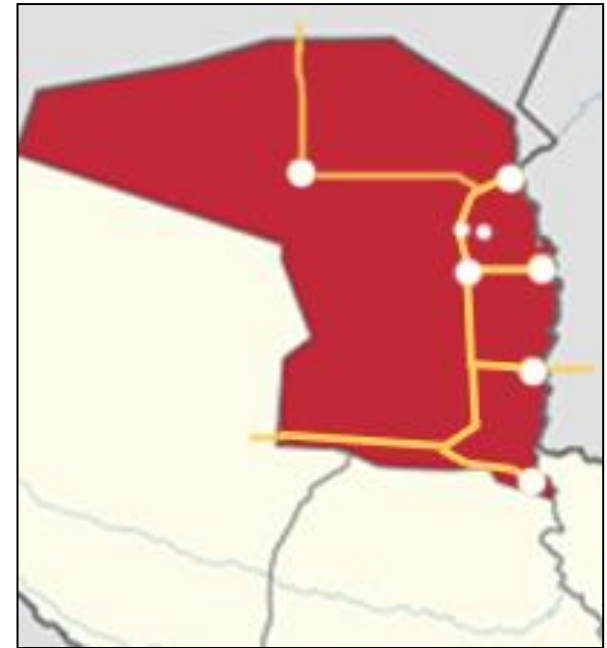


NUESTRO POTENCIAL ANTE EL MUNDO

ALTO PARAGUAY
EL DESPERTAR DE UN GIGANTE



ESTAMOS GESTIONANDO LA EXTENSION DE LA BIOCEANICA



EL ACCESO A NUEVAS ZONAS PORTUARIAS, AL PANTANAL NUESTRO GRAN HUMEDAL QUE LO COMPARTIMOS CON BRASIL Y BOLIVIA Y A ZONAS PRODUCTIVAS REQUIEREN DE EXTENDER LA BIOCEANICA A LOS DISTRITOS DEL ALTO PARAGUAY.



**NUESTRO POTENCIAL
ANTE EL MUNDO**

ALTO PARAGUAY
EL DESPERTAR DE UN GIGANTE



LA PRODUCCIÓN DE ALTO PARAGUAY
ALCANZA NIVELES DE EXCELENCIA MUNDIAL



30% de la producción Paraguaya es del Alto Paraguay



**NUESTRO POTENCIAL
ANTE EL MUNDO**

ALTO PARAGUAY
EL DESPERTAR DE UN GIGANTE



GRACIAS A LA BIOTECNOLOGIA TENEMOS UNA
CARNE ORGANICA, SABROSA E INIGUALABLE



**SOMOS LIDERES EN GANADERÍA GRACIAS AL EMPLEO DE
TECNOLOGIA EN MEJORAMIENTO GENÉTICO. ALTO PARAGUAY ES
RECONOCIDO POR SU PRODUCCION A PASTO NATURAL y EL
ESFUERZO DE DECADAS EN BIOTECNOLOGIA**



NUESTRO POTENCIAL ANTE EL MUNDO

ALTO PARAGUAY
EL DESPERTAR DE UN GIGANTE



ALTO PARAGUAY TIENE UN
DESPLIEGUE DE ALTA GENÉTICA



LAS RAZAS CON ALTA GENÉTICA PRODUCIDAS EN ALTO PARAGUAY SON PRINCIPALMENTE BRAMAN Y NELORE EN MAYOR PORCENTAJE, AUNQUE ULTIMAMENTE SE VA DESARROLLANDO LAS RAZAS BRANGUS, BRAFOR, y otras.



NUESTRO POTENCIAL ANTE EL MUNDO

ALTO PARAGUAY
EL DESPERTAR DE UN GIGANTE



UNO DE LOS DESAFIOS ES
INSTALAR INDUSTRIAS CARNICAS



HACE 15 AÑOS, LA TENIAMOS 250.000 CABEZAS DE GANADO, ACTUALMENTE EL HATO GANADERO DE CALIDAD ES DE UNAS 2.000.000 DE CABEZAS. POR TANTO LA INSTALACIÓN DE UN FRIGORIFICO NO SOLO FACTIBLE, SINO CLAVE PARA LA REGIÓN.



**NUESTRO POTENCIAL
ANTE EL MUNDO**

ALTO PARAGUAY
EL DESPERTAR DE UN GIGANTE



**ALTO PARAGUAY PRODUCE
SOJA Y ALGODÓN, CON ALTO RENDIMIENTO**





NUESTRO POTENCIAL ANTE EL MUNDO

ALTO PARAGUAY
EL DESPERTAR DE UN GIGANTE



SER EL HUB DE LA REGION, HACE ATRACTIVO
LA INSTALACION DE PARQUES LOGISTICOS



**EL EJE LOGISTICO UNE LA
RUTA CON LA HIDROVIA**



NUESTRO POTENCIAL ANTE EL MUNDO

ALTO PARAGUAY
EL DESPERTAR DE UN GIGANTE



CON VENTAJAS UNICAS A LA INVERSION,
LA MAQUILA SE VUELVE UNA GRAN OPORTUNIDAD



**POSEEMOS INCENTIVOS
FISCALES UNICOS**





NUESTRO POTENCIAL ANTE EL MUNDO

ALTO PARAGUAY
EL DESPERTAR DE UN GIGANTE



EL SIGUIENTE DESAFIO ES
INSTALAR AGRO-INDUSTRIAS



**LA GRAN CANTIDAD DE PRODUCCION DE GRANOS DE LA REGIÓN,
ASÍ COMO OTROS PRODUCTOS NOS PERMITEN PROYECTAR LA
PRESENCIA DE AGRO-INDUSTRIAS COMO ACEITERAS O
ENVASADORAS DE ALIMENTOS.**



NUESTRO POTENCIAL ANTE EL MUNDO

ALTO PARAGUAY
EL DESPERTAR DE UN GIGANTE



ES FACTIBLE TAMBIEN UNA
ENVASADORA DE CONSERVAS



**LA CALIDAD DE PRODUCCION DE HORTICULTURA Y FRUTAS
TAMBIÉN PERMITE IDEAR NEGOCIOS COMO GENERAR UNA
MAQUILADORA DE ALIMENTOS, UN EMPRENDIMIENTO
INTERESANTE PARA EXPORTAR ALMENTOS**



**NUESTRO POTENCIAL
ANTE EL MUNDO**

ALTO PARAGUAY
EL DESPERTAR DE UN GIGANTE



ALTO PARAGUAY POSEE
MUCHA BIODIVERSIDAD EN SU TERRITORIO





**NUESTRO POTENCIAL
ANTE EL MUNDO**

ALTO PARAGUAY
EL DESPERTAR DE UN GIGANTE



ALTO PARAGUAY POSEE SU PANTANAL
NUESTRO PATRIMONIO NATURAL





**NUESTRO POTENCIAL
ANTE EL MUNDO**

ALTO PARAGUAY
EL DESPERTAR DE UN GIGANTE



HOY, CON EL AVANCE DEL PROYECTO BIOCEANICO
INCENTIVAMOS LAS INVERSIONES EN TURISMO

**PROYECTOS Y SERVICIOS
TURISTICOS**





NUESTRO POTENCIAL ANTE EL MUNDO

ALTO PARAGUAY
EL DESPERTAR DE UN GIGANTE



ADEMÁS CO-PARTICIPAMOS EN PROGRAMAS
QUE DAN MANO DE OBRA Y REDUCEN CO2



**PROYECTO INVESTANCIA
PROTECCIÓN AMBIENTAL**



**NUESTRO POTENCIAL
ANTE EL MUNDO**

ALTO PARAGUAY
EL DESPERTAR DE UN GIGANTE



EL DESARROLLO DE CARMELO PERALTA PROMUEVE LAS NUEVAS URBANIZACIONES

**DESARROLLO
INMOBILIARIO**





**NUESTRO POTENCIAL
ANTE EL MUNDO**

ALTO PARAGUAY
EL DESPERTAR DE UN GIGANTE



**ALTO PARAGUAY ESTÁ PREPARADO
PARA INICIAR SU DESARROLLO INMOBILIARIO**



**CONTAMOS CON MANO
DE OBRA, JOVEN Y CAPAZ**

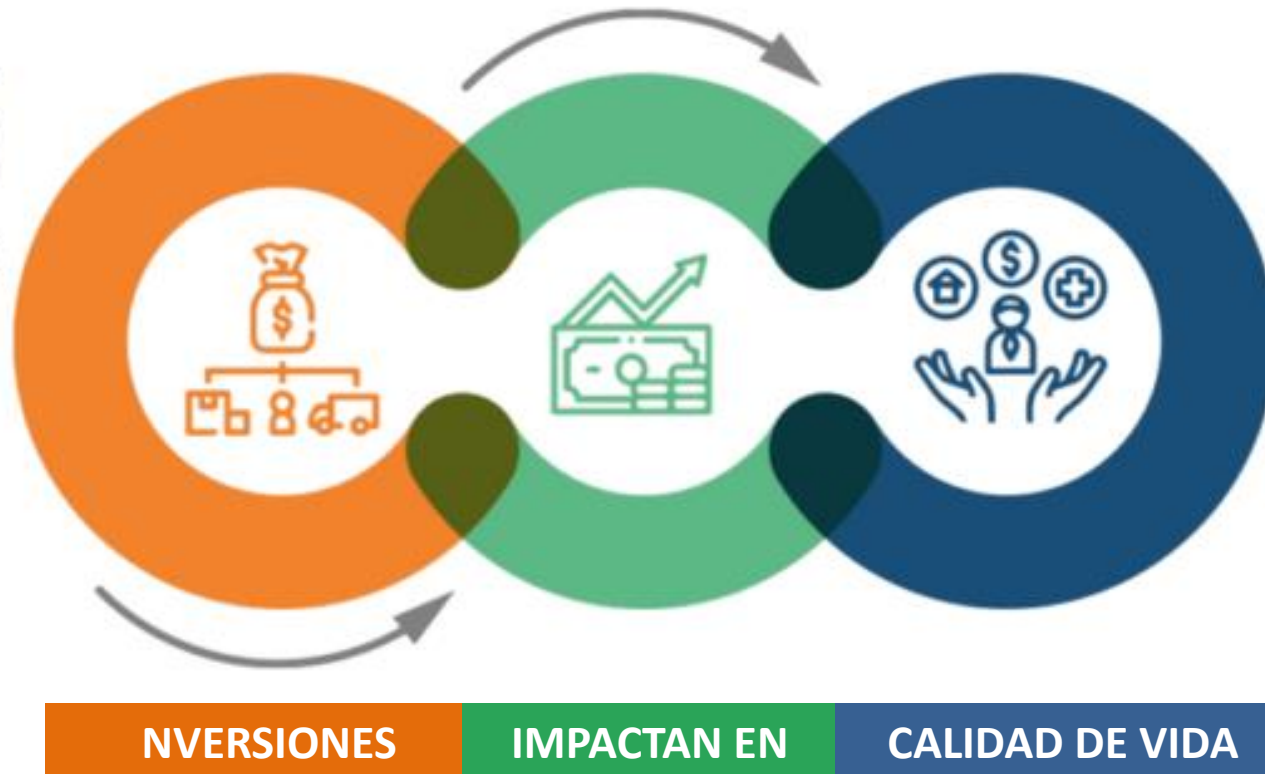


NUESTRO POTENCIAL ANTE EL MUNDO

ALTO PARAGUAY
EL DESPERTAR DE UN GIGANTE



ALTO PARAGUAY ESTÁ PREPARANDO SU PLATAFORMA DE INVERSIÓN PARA EL DESARROLLO



Muchas Gracias



Gobernador: Arturo Méndez
Secretario de Obras: Arq. Rubén Ayala
Asesor Productivo: Ing. Agr. Iván Acuña
Asesor Técnico: Ing. Pedro Soskin Bordón

