



GOBIERNO REGIONAL DE TARAPACÁ
DIVISIÓN DE PLANIFICACIÓN Y DESARROLLO REGIONAL

PROPIR 2010

Programa Público de Inversión Regional

Coordinación Regional del Gasto Público

Gobierno Regional de Tarapacá

Informe de avance
Septiembre 2010



PROPIR 2010 TARARAPACA



Antecedentes

CORGAPU:
Coordinación
Regional del Gasto
Público

Fecha inicio: 2005 a través de
la reforma a la LOCGAR
19.575 Artículo 71 y 73

Instalar en la institucionalidad pública nacional y regional el proceso de coordinación regional del gasto público como parte integrante de la formulación del presupuesto del sector público, teniendo en consideración los ejes estratégicos del Gobierno Regional y los sectores presentes en ellas.



PROPIR 2010 TARARAPACA

Antecedentes



AVANCES RELEVANTES CORGAPU (Proceso 2009 – 2010)

• **ARI (Anteproyectos regionales de inversión), instrumento que tiene por objetivos:**

- **Instalar visión del Intendente y compromisos de gobierno en la sectorialidad regional.**
- **Compatibilizar ERD y PPD con políticas, planes y programas sectoriales en la región.**
- **Identificar las diferencias entre aspiraciones de sectorialidad nacional con las aspiraciones de las autoridades regionales para la región.**

• **Discusiones Presupuestarias Centro – Región**

• **PROPIR (Programa Público de Inversiones en la Región), instrumento que contiene todas iniciativas de la institucionalidad pública que han de ejecutar en la región en el año presupuestario (todas ellas con respaldo para su financiamiento).**



PROPIR 2010 TARARAPACA



Antecedentes-Circular 36

- Esta circular del 27 de abril del 2010 instruye a toda la institucionalidad pública nacional y regional para el proceso de coordinación del gasto público en regiones para el bienio 2010-2011
- Referencia a la LOCGAR en donde establece que el intendente con la participación de representantes del concejo Regional, de los SEREMI y directores Regionales de Servicio elaborarán el Anteproyecto Regional de Inversión y Gasto (ARI)
- Establece que el gasto público a efectuarse en al región ya sea tanto sectorial como del Gobierno Regional deberá ser sistematizado en el programa público de inversión y Gasto en al Región (PROPIR)
- Todas las iniciativas que lleven las instituciones Públicas en Regiones deben ser ingresadas por medio de la plataforma www.chileindica.cl



PROPIR 2010 TARARAPACA

Antecedentes-Circular 36



TANTO en el ARI como PROPIR las Incitivas deben estar cargadas a los siguientes subtítulos

- Subtitulo 22. Bienes y consumo, Item 11, estudios propios de la institucion
- Subtitulo 23, prestaciones de seguridad social
- Subtitulo 24, transferencias corrientes
- Subtitulos 29, Adquisición de activos no financieros
- Subtitulo 31, Iniciativas de Inversión
- Subtitulo 32, Prestamos y anticipos a contratistas
- Subtitulo 33, Transferencias de Capital



PROPIR 2010 TARAPACA



Antecedentes

El Programa Público de Inversiones (PROPIR) en la Región de Tarapaca forma parte de la Coordinación Regional del Gasto Público.(CORGAPU)

Es el conjunto de Iniciativas Regionales y Sectoriales que la institucionalidad Pública en la Región financiará durante el año presupuestario.

El objetivo es elaborar un documento que contemple los gastos que se realizarán en el año vigente, tanto de los órganos públicos de cada región, sean **sectoriales** o el **Gobierno Regional** respectivo, para monitorear el avance y focalización de los recursos públicos a fin de **mejorar la administración regional**



PROPIR 2010 TARARAPACA

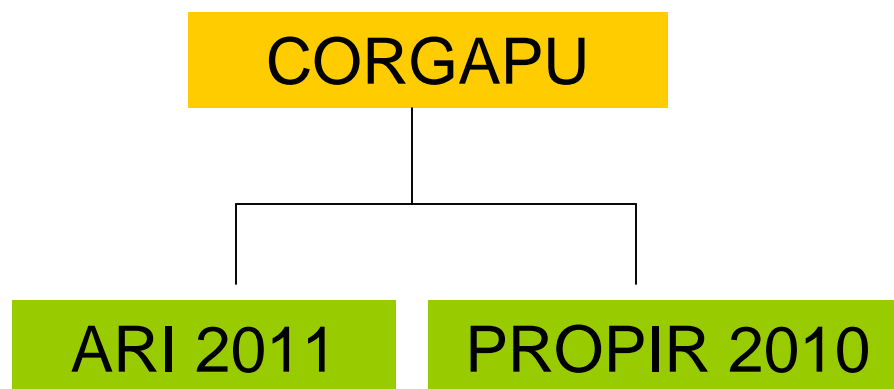


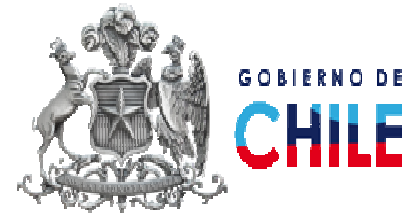
PROPIR 2010

- Se basa en las definiciones descritas en la circular 36
- Este año 2010 la Coordinación Regional del Gasto Público ha recaído en la Seremía de Hacienda.
- La coordinación técnica está a cargo de la jefatura de División de Planificación y Desarrollo **DIPLAD**
- El PROPIR 2010 se ha informado por la plataforma transaccional chile indica
- El módulo que se ha ocupado es el de Inversiones que da cuenta del proceso de coordinación Regional del Gasto Público
- Dentro del módulo de inversiones se activará la función de Demandas Regionales

Articulación de la Inversión

PROPIR 2010





Chile Indica

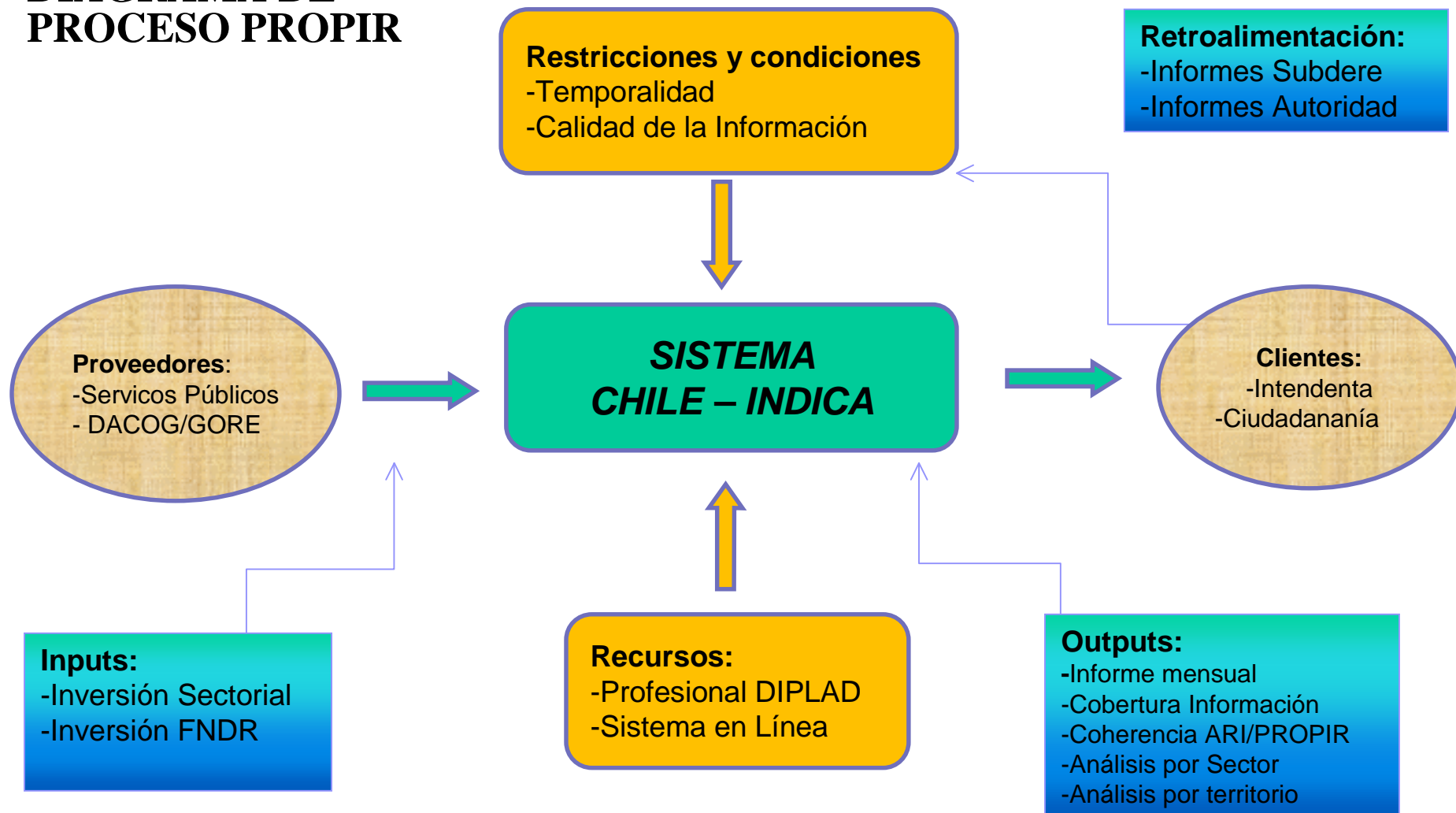
- Implementación sistema www.chileindica.cl/tarapaca
- Mejorar los procesos de entrega oportuna y calidad de la información.
- Recoger una información más precisa según los subtítulos a informar
- Fortalecer las coordinaciones con los encargados de servicios públicos. (evitar la rotación)
- Disminuir la cantidad de servicios que no informan su avance de inversión.
- Mejorar la difusión a la ciudadanía.



ACTIVIDADES 2010

- Informes solamente por medio sistema de Gestion Regional www.chileindica.cl/tarapaca
- **Reporte mensual del gasto público**, contando con la información en forma oportuna
- Mejorar las **comunicaciones y retroalimentación** con los servicios públicos con carteras estratégicas para el 2010.
- Creación y utilización de mecanismos de difusión a la comunidad

DIAGRAMA DE PROCESO PROPIR



ELEMENTOS A CONSIDERAR:

Vínculos con otros procesos-**Generación ARI**

Entorno del proceso- **Técnico-Político**

Criterios de evaluación: **Entrega Informe**

DESPERDICIOS:

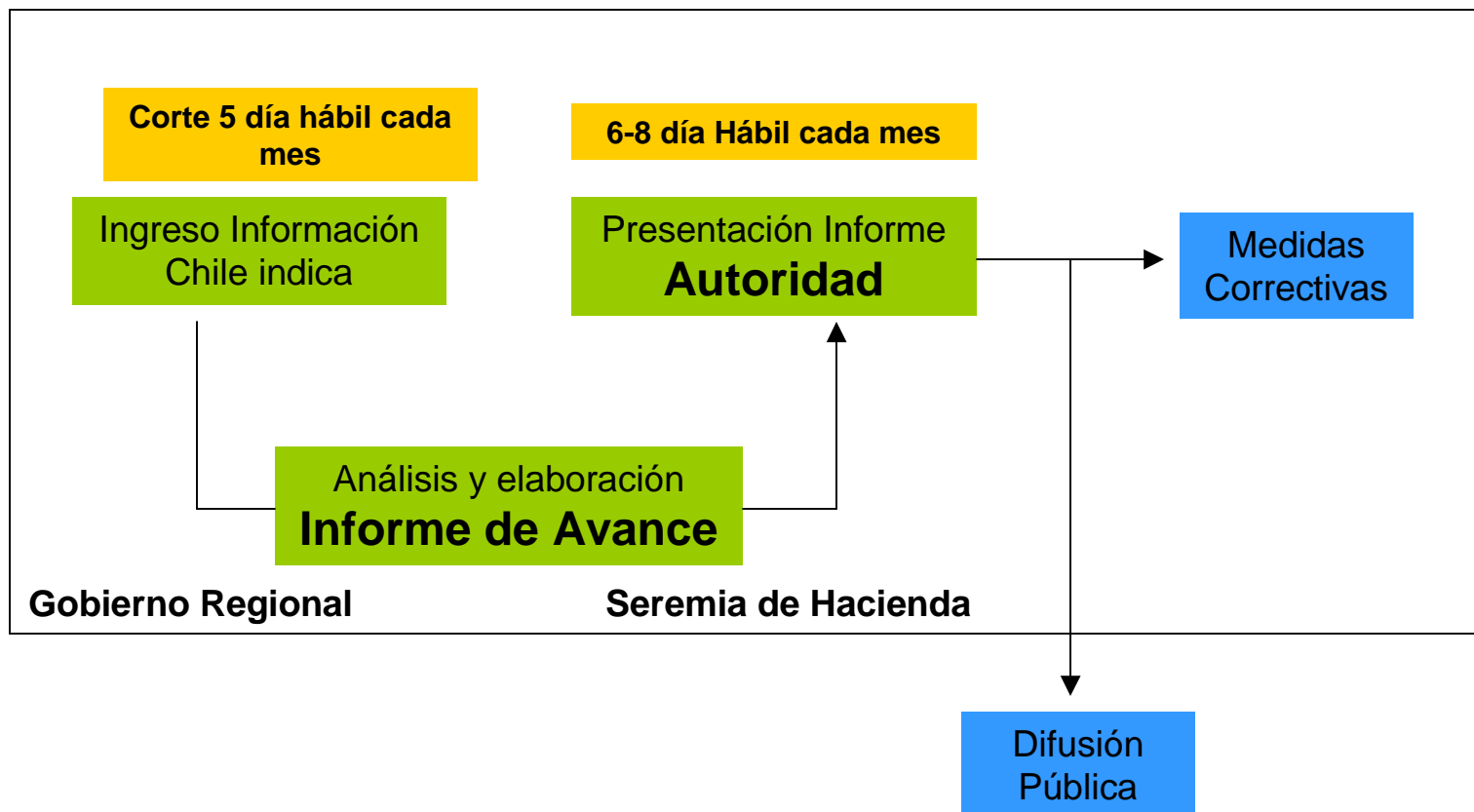
-Información atrasada
-Información incompleta



PROPIR 2010



Proceso de Seguimiento del gasto Público sistema www.chileindica.cl/tarapaca





PROPIR 2010 SSPP

	Nº	M\$
Iniciativas Sectoriales	420	180.605.691,0
Iniciativas FNDR	156	18.259.402,0

46 SSPP

Propir 30 de Septiembre	
Total SSPP que informan su estado de avance	45
Total SSPP con avance real	41
SSPP que informan que no tienen avances durante el 2010	4 (CONADI, SEREMIA DE GOBIERNO, SERNAPESCA, SUB PREVISION SOCIAL)
SSPP que declararon propir y no han informando ningun tipo de avance año 2010	Prochile, Servicio de Salud, Gobernacion Iquique
SSPP con 100% avance	DOH MOP

Antecedentes

Nº de SSPP INFORMANTES 30 SEPTIEMBRE:
46 de un Listado de 62 SSPP

MARZO			
TIPO DE INVERSIÓN	(M\$) PRESUPUESTO VIGENTE	(M\$) AVANCE	% Avance
SECTORIAL	120.417.779	11.215.110	9,31%
FNDR	14.703.633	3.476.277,00	23,64%
JUNIO			
TIPO DE INVERSIÓN	(M\$) PRESUPUESTO VIGENTE	(M\$) AVANCE	% Avance
SECTORIAL	123.468.911	52.083.092	42,18%
FNDR	17.030.814	8.653.570	50,81%
SEPTIEMBRE			
TIPO DE INVERSIÓN	(M\$) PRESUPUESTO VIGENTE	(M\$) AVANCE	% Avance
SECTORIAL	180.605.691	133.091.756	73,69%
FNDR	18.259.402	11.354.433	62,18%

24 SSPP

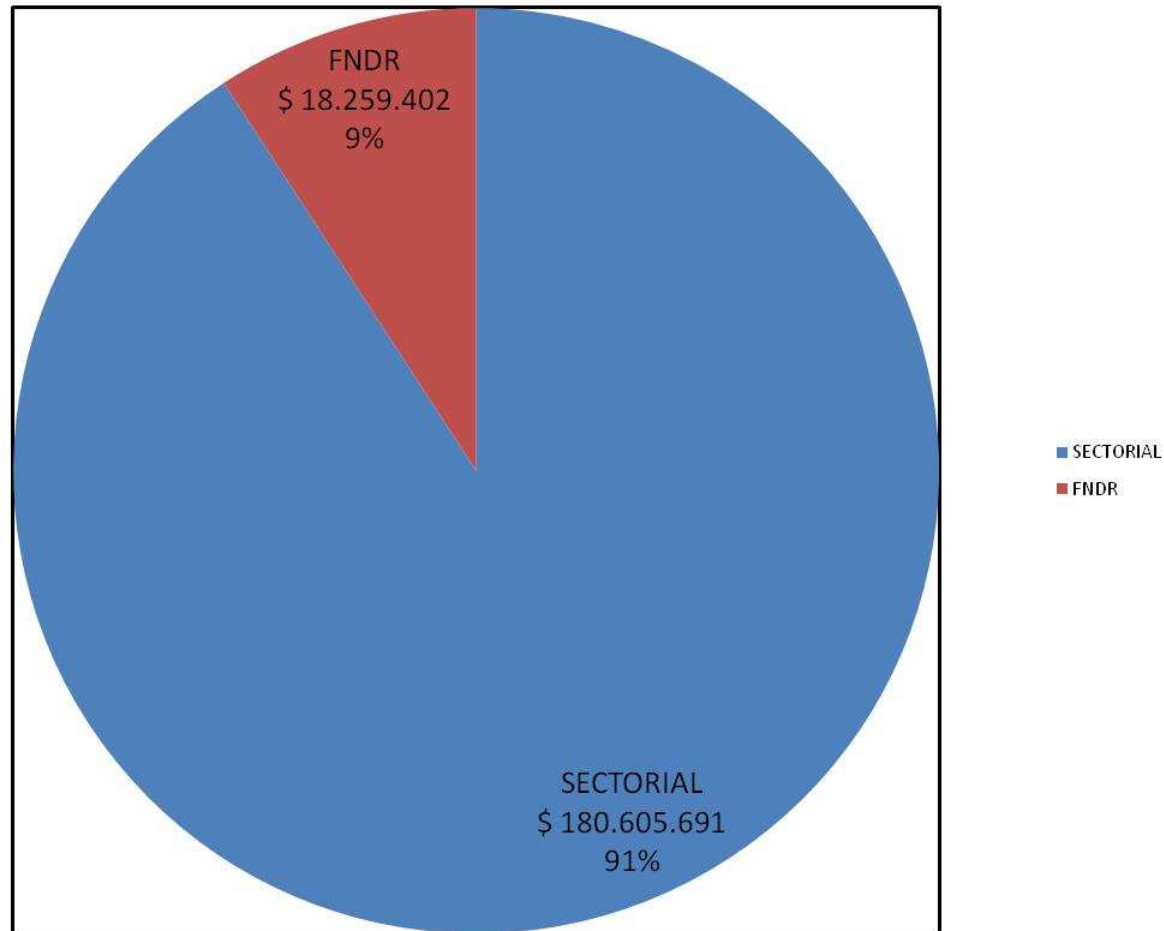
43 SSPP

46 SSPP

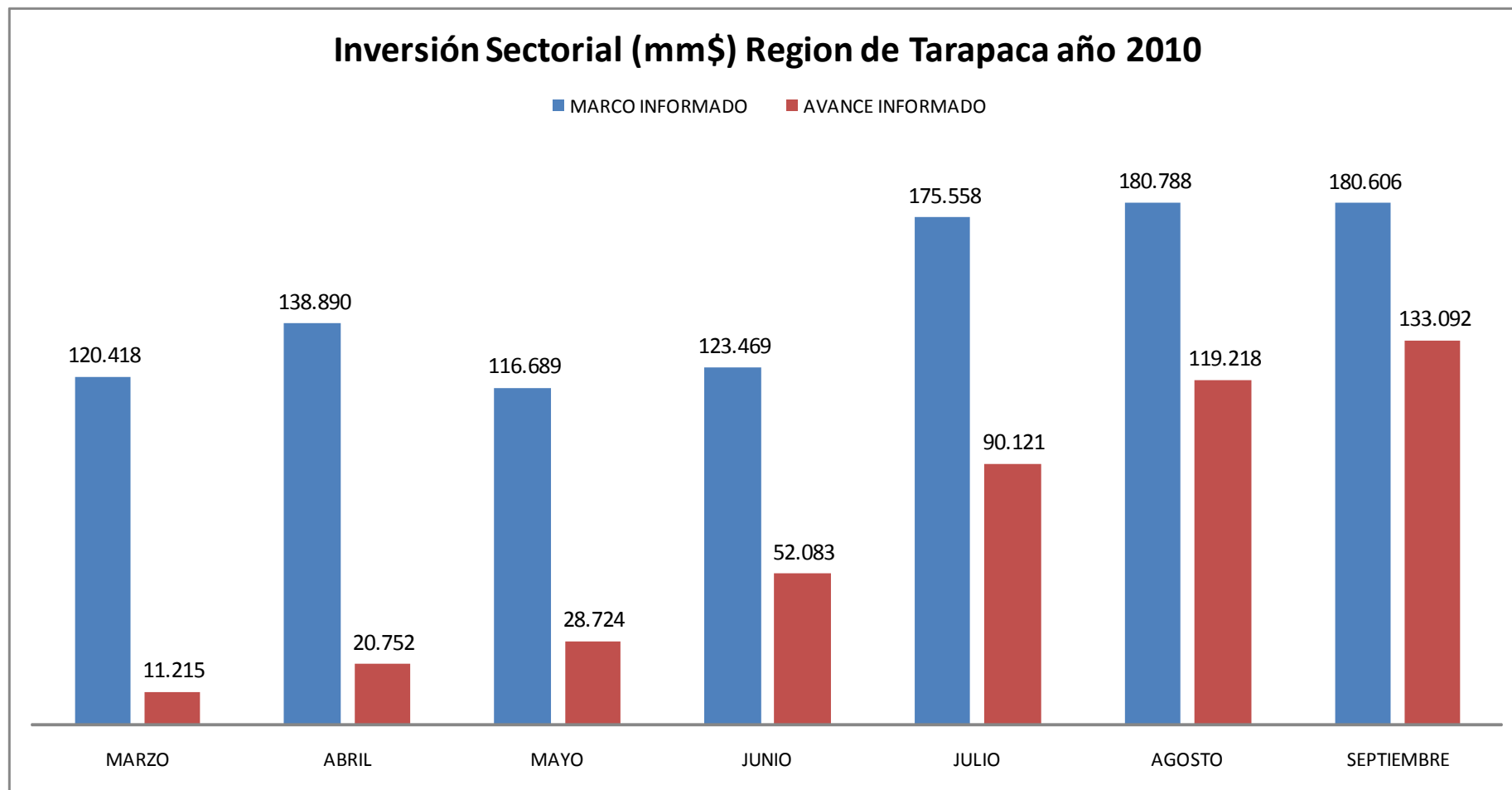


PROPIR 2010

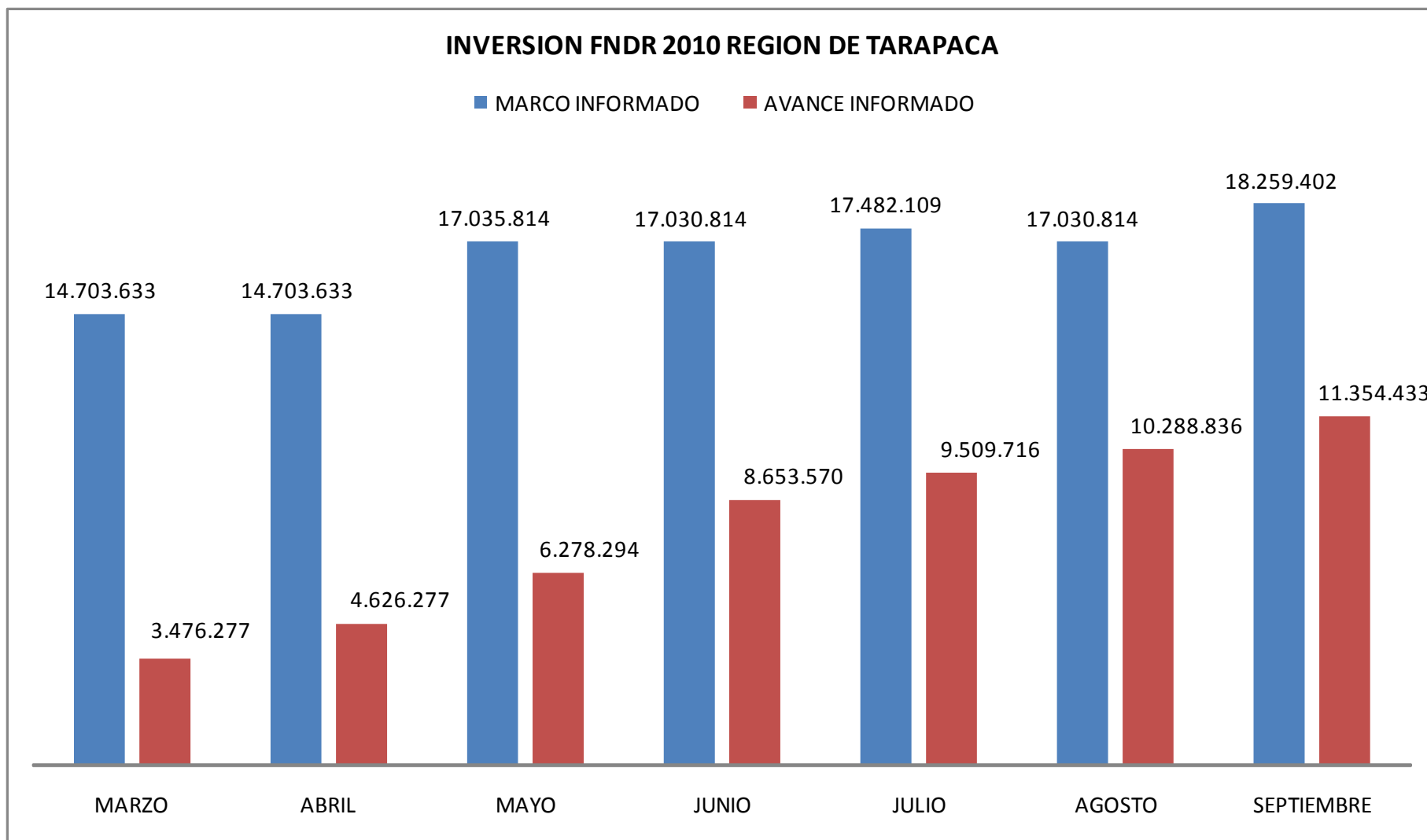
INVERSION REGIONAL TOTAL SOLICITADA AÑO 2010

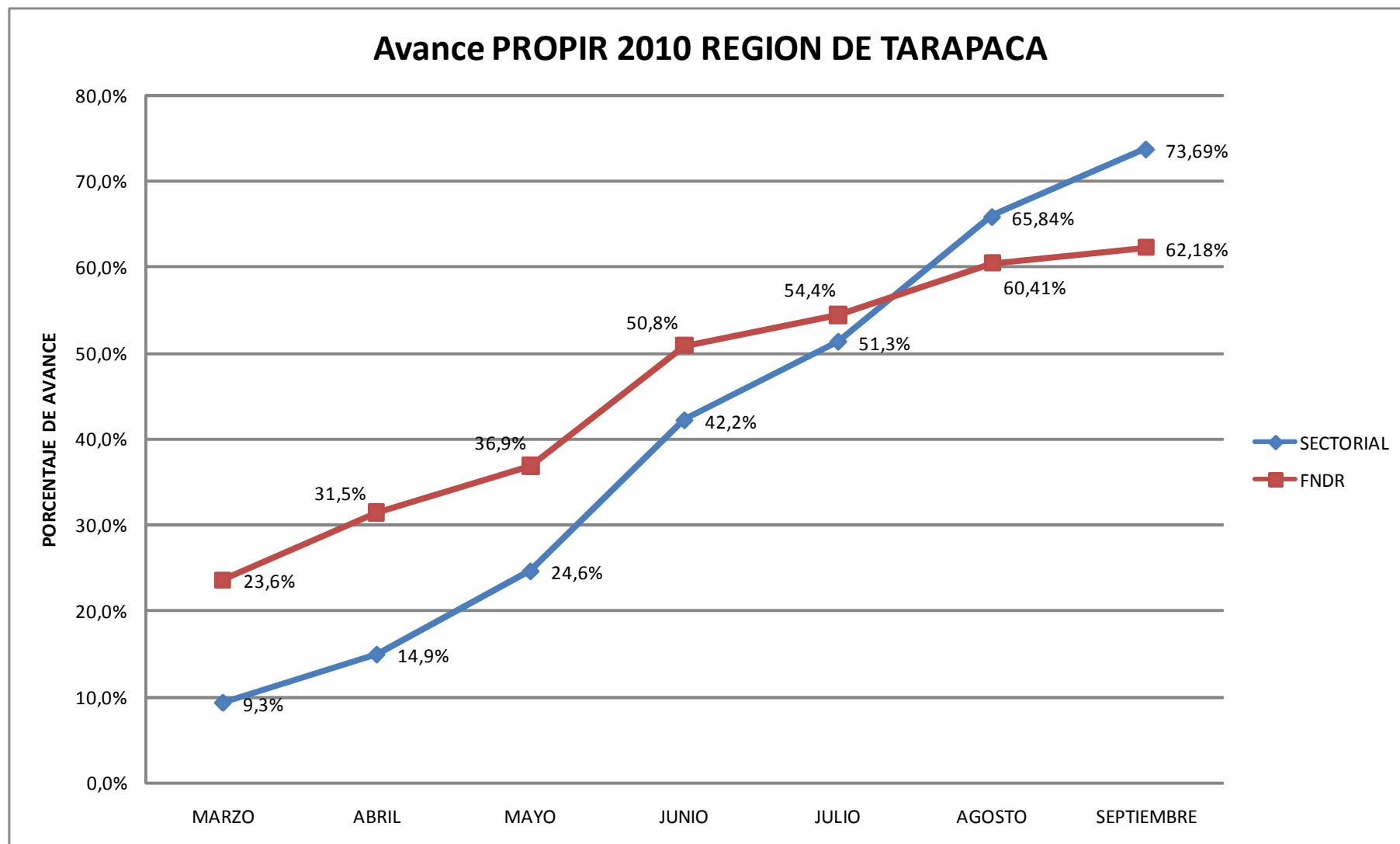


PROPIR 2010 TARAPACA



PROPIR 2010 TARAPACA





Servicios con mayor inversión Sectorial

Servicio Responsable	Total Solicitado	Total Pagado	% Gasto	% del total Regional
Seremi de Educación	57.294.575	45.943.503	80.2	31,72%
IPS	34.913.000	25.451.133	72.9	19,33%
Dirección de Vialidad	28.587.007	20.366.361	71.2	15,83%
SERVIU	23.576.406	18.386.063	78.0	13,05%
FONASA	7.862.584	7.619.218	96.9	4,35%
JUNAEB	6.729.821	2.176.869	32.3	3,73%
Seremi de Salud	4.098.620	2.284.858	55.7	2,27%
JUNJI	2.871.215	2.164.830	75.4	1,59%

Estos 8 servicios congregan el 70% de La **inversión a nivel Sectorial** en lo que ha transcurrido para el año 2010





PROPIR 2010 por Ministerio



MINISTERIO	Total Solicitado.	Total Pagado.	%Inversión Regional
MINISTERIO DE AGRICULTURA	1.004.213	516.103	0,51%
MINISTERIO DE BIENES NACIONALES	3.267	1.517	0,00%
MINISTERIO DE CULTURA	135.238	99.072	0,07%
MINISTERIO DE ECONOMIA	2.558.869	1.520.205	1,29%
MINISTERIO DE EDUCACION	67.285.294	50.355.402	34,02%
MINISTERIO DE JUSTICIA	1.920.408	1.379.259	0,97%
MINISTERIO DE MEDIO AMBIENTE	52.300	36.300	0,03%
MINISTERIO DE MINERIA	16.352	9.105	0,01%
MINISTERIO DE OBRAS PUBLICAS	29.363.554	20.755.405	14,85%
MINISTERIO DE PLANIFICACION	1.124.329	594.265	0,57%
MINISTERIO DE SALUD	11.961.204	9.904.076	6,05%
MINISTERIO DE TRANSPORTES	1.175.874	461.711	0,59%
MINISTERIO DE VIVIENDA Y URBANISMO	23.625.406	18.421.063	11,95%
MINISTERIO DEL INTERIOR	19.155.261	11.839.906	9,69%
MINISTERIO DEL TRABAJO Y PREVISION SOCIAL	37.507.056	27.287.849	18,97%
MINISTERIO SECRETARIA GENERAL DE GOBIERNO	818.326	602.585	0,41%
MINISTERIO SECRETARIA GENERAL DE LA PRESIDENCIA	60.863	54.504	0,03%
Total general	197.767.813,97	143.838.326,61	